

Pro rodiče

Kde mi pomohou s mými problémy/mým trápením...

Nevím si rady s výchovou dítěte

(například dítě hodně pláče, zlobí, vůbec neposlouchá, pere se, utíká z domova a podobně):

- **Promluvte si s dítětem** o tom, zda jej něco netrápí, snažte se nastavit jasné hranice výchovy a dodržovat je.
- Oslovte s žádostí o pomoc **Středisko výchovné péče Slaný** (778 534 749 nebo 771 253 490), **Pedagogicko-psychologickou poradnu (PPP) Středočeského kraje (odloučené pracoviště Kladno)** (312 661 044, 733 640 082) nebo **PPP a Speciálně pedagogické centrum Slunce** (739 333 919) či **Rodinnou poradnu Slaný** (777 558 057, 777 558 600), dítě taky můžete objednat na vyšetření na neurologii či psychiatrii.
- **Poradte se s pediatrem** Vašeho dítěte či **speciálním pedagogem, školním psychologem nebo výchovným poradcem** ve škole Vašeho dítěte.
- Anonymně se taky můžete poradit na **Lince pro rodiče na telefonu** (606 021 021), chatu či emailu (rodicovskalinka.cz).
- Pokud potíže trvají, můžete se poradit i s **pracovníkem OSPOD Slaný** (312 511 244).

Někdo se na mně nebo mých dětech dopouští domácího násilí:

- Oslovte s žádostí o pomoc **Intervenční centrum Slaný** nebo **Kladno** (605 765 883).
- Domácí násilí byste měli hlásit i na **Policii ČR** (158) nebo **OSPOD Slaný** (312 511 244).
- Anonymně můžete **domácí násilí hlásit taky na webu nenech.se** nebo se podívat na web kolotocnasili.cz nebo locika.cz.
- V případě plných kapacit Intervenčního centra Slaný se můžu obrátit taky na **organizace Bílý kruh bezpečí, Locika, Acorus, Rosa** či **Krizové centrum v Praze**.

Hrozí mi ztráta bydlení (například nemám na zaplacení dalšího nájmu, sousedé si stěžují, majitel mě chce vystěhovat a podobně) nebo žiji s dětmi ve špatných podmínkách:

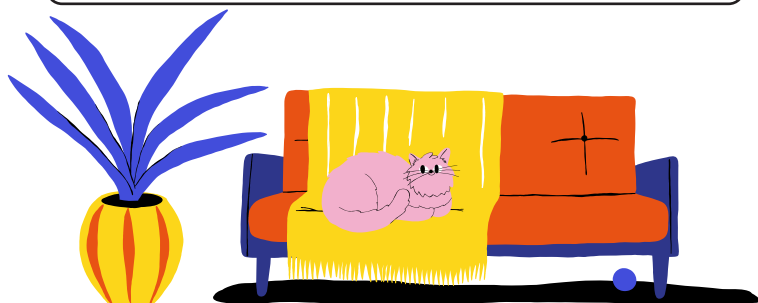
- **Oslovte s žádostí o pomoc Úřad práce** na adrese Netovická 875, Slaný 1 (950 127 560, 950 127 550), kde si můžete zkusit vyřídit například příspěvek či doplatek na bydlení nebo mimořádnou okamžitou pomoc na zaplacení kauce, **Romodrom** (778 481 729) nebo **Poradnu pro občanství, občanská a lidská práva** (774 058 568), **Člověka v tísní Kladno** (jana.odvarkova@clovekvtsni.cz, 770 173 129), situaci taky můžete zvlášť po jejím zhoršení konzultovat s **OSPOD Slaný** (312 511 244) nebo **sociálními pracovníci MÚ** (Monika Horová, horova@meuslany.cz, 312 511 216 a Pavla Hájková, hajkova@meuslany.cz, 312 511 246).

Nacházím se v tíživé finanční situaci (například nemám na zaplacení jídla nebo nájmu, nových bot, školních pomůcek, nezvládám splácet dluhy a podobně):

- **Oslovte s žádostí o pomoc Úřad práce** na adrese Netovická 875, Slaný 1, kde se můžete poradit ohledně zaměstnání (950 127 401), nároku na dávky státní sociální podpory (950 127 550) nebo dávky v hmotné nouzi (950 127 560). Poradit s dávkami nebo doprovodit na úřad může **Romodrom** (778 481 729), **Poradna pro občanství, občanská a lidská práva** (774 058 568) nebo **Člověka v tísní Kladno** (hana.pelcova@clovekvtsni.cz, 702 182 871).
- **S prosbou o pomoc se zajištěním školních pomůcek či obědů** se můžete obrátit taky na školu nebo školku Vašeho dítěte.

Dopouštím se fyzického, psychického nebo jiného násilí na své partnerce/partnerovi, dětech či někom jiném a chci s tím přestat:

- **Obráťte se na Intervenční centrum Slaný nebo Kladno** (605 765 883), pracovníci centra Vás nebudou soudit, ale pomůžou Vám s násilím přestat.
- Můžete se podívat taky na webové stránky kolotocnasili.cz nebo třeba locika.cz.



Zjistím, že se moje či cizí dítě stalo obětí trestného činu (někdo dítěti ublížil):

- **Neprodleně kontaktujte Policii ČR (158) nebo městskou policii Slaný (156 nebo 312 522 663).**
- Při podezření na znásilnění dítěte si můžete **vyžádat gynekologické vyšetření** například na Gynekologicko-porodnickém oddělení **Nemocnice Slaný**, vyšetření stojí asi 600–1000 Kč a musíte před ním prokázat svou totožnost, objednání vyšetření je možné v pracovní dny do 15 hodin (na čísle: 312 575 151), u akutních případů v kdykoliv (na: 312 575 158).
- Zkuste dítěti **zajistit podporu odborníka** při vyrovnávání se s negativním zážitkem, oslovit můžete například **službu Nadechni.se** (info@nadechni-se.cz nebo sms na číslo 734 833 746) paní **psycholožku Věru Doušovou** (731 462 652), **klinickou psycholožku paní Dagmar Nosilovou** (nosilova@gmail.com, 725 753 653) nebo **psychiatricku paní Radanu Syrovátkovou** (objednání přes sms 728 104 552).

Jsem uživatelem návykové látky (například drog nebo alkoholu) a chci pomoci s léčbou závislosti nebo rizikovým užíváním:

- **Obráťte se na Adiktologickou ambulanci Slaný** (Wilsonova 560 – Slaný, naslednapece@zsi-kladno.cz, lenka.zaludova@zsi-kladno.cz, 736 648 936).
- V případě plných kapacit ambulance můžete **kontaktovat Romodrom**, který zprostředkuje jinou pomoc (778 481 729).
- Svoji situaci můžete probrat se svým **praktickým lékařem**.
- Pomocť mohou také organizace **Sananim, Drop in** nebo **Prev-centrum** sídlící v Praze.

Mám duševní potíže, které mě omezují v běžném životě (například traumata, úzkosti, deprese, psychózy, závislosti a podobně):

- **Obráťte se na svého praktického lékaře, psycholožku Věru Doušovou** (dousovavera@seznam.cz, 731 462 652), **klinickou psycholožku Dagmar Nosilovou** (nosilova@gmail.com, 725 753 653) či **psychiatricku Radanu Syrovátkovou** (objednání přes sms 728 104 552).
- Kontaktovat můžete i **službu Nadechni.se** (info@nadechni-se.cz nebo sms na číslo 734 833 746), **Rodinou poradnu Slaný** (777 558 057, 777 558 600), nebo **Zařízení sociální intervence Kladno** (605 765 883). Opečovat duševní pohodu může pomoci taky **Dobrovolnické centrum Kladno** (774 333 207).

Mám podezření, že má dítě duševní potíže nebo duševní onemocnění:

- V akutních případech, kdy je dítě v ohrožení života či zdraví, **volejte rychlou záchrannou službu (155).**
- Situaci můžete konzultovat s **dětským lékařem dítěte**.
- Poradit se můžete taky s **odbornými pracovníky školního poradenského pracoviště ve škole dítěte či například Pedagogicko-psychologické poradny Středočeského kraje, odloučeného pracoviště Kladno** (dále PPP Kladno) (312 661 044, 733 640 082) (312 661 044, 733 640 082) nebo **PPP a speciálně pedagogickém centru Slunce** (739 333 919).
- Zvládnout náročnou situaci, zpracovat trauma a podobně **může dítěti pomoci psychoterapeut** (například v **Nadechni.se**: info@nadechni-se.cz nebo sms na číslo 734 833 746) nebo psycholog (například paní Věra Doušová: dousovavera@seznam.cz, 731 462 652).
- Při podezření na duševní onemocnění kontaktujte **klinickou psycholožku Dagmar Nosilovou** (nosilova@gmail.com, 725 753 653) **psychiatricku Radanu Syrovátkovou** (objednání přes sms 728 104 552) nebo v případě plných kapacit například **NUDZ v Praze** (283 088 244).
- Můžete kontaktovat taky organizaci **Romodrom** (778 481 729), která Vám může pomoci zajistit dětského například psychologa nebo psychiatra. Opečovat duševní pohodu může pomoci taky **Dobrovolnické centrum Kladno** (774 333 207).
- Pokud se Vám nedaří situaci řešit, **kontaktujte OSPOD Slaný** (312 511 244).

Dítěti se nedaří ve škole:

- **Kontaktujte třídního učitele a poradte se, jak můžete dítě podpořit doma.** Pravidelně (ideálně denně) se dítěti a jeho vzdělávání zkuste věnovat.
- **Zajistěte dítěti doučování** (například ve škole či soukromé) nebo od **organizace Tosara** (774 490 459). S prosbou o doučování se můžete **obrátit taky na SAS Romodrom** (778 481 729) nebo **Člověka v tísní Kladno** (jana.sechovcova@clovekvtsni.cz, 739 220 246).
- **Objednejte dítě na vyšetření v Pedagogicko-psychologické poradně (PPP)** (312 661 044, 733 640 082) nebo **PPP a speciálně pedagogickém centru Slunce** (739 333 919).